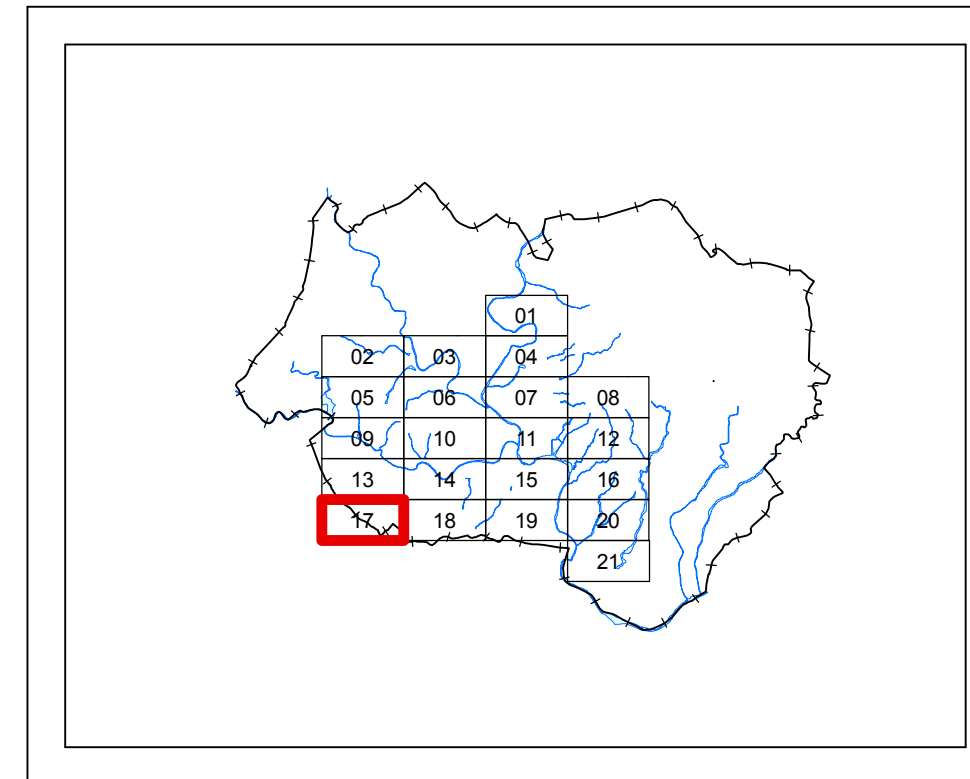


### ORDENACIÓN ESTRUCTURAL

CLASIFICACIÓN DEL SUELO	AMBITOS DE GESTIÓN	SISTEMAS GENERALES
<b>SUELO URBANO</b>		SISTEMA GENERAL DE ÁREAS LIBRES <b>SGAL</b>
SUELO URBANO CONSOLIDADO	SUC	SISTEMA GENERAL DE EQUIPAMIENTO <b>SGE</b>
SUELO URBANO NO CONSOLIDADO	SUNC	SISTEMA GENERAL DE ÁREAS LIBRES Y EQUIPAMIENTO <b>SGAL/E</b>
SUELO URBANO NO CONSOLIDADO ORDENADO	SUNC-O	SISTEMA GENERAL DE REFORESTACIÓN <b>SGRF</b>
		SISTEMA GENERAL DE INFRAESTRUCTURA DE SERVICIOS <b>SGI</b>
<b>SUELO URBANIZABLE</b>		SISTEMA GENERAL DE RED VIARIA <b>SGV</b>
SUELO URBANIZABLE SECTORIZADO	SURS	SISTEMA GENERAL DE RED VIARIA PROYECTADA (Estrategia para el desarrollo A-307) <b>SGV</b>
SUELO URBANIZABLE NO SECTORIZADO	SURNS	SISTEMA GENERAL FERROVIARIO <b>SGF</b>
<b>SUELO NO URBANIZABLE</b>		<b>PATRIMONIO HISTÓRICO-ARTÍSTICO</b>
SUELO NO URBANIZABLE	SNU	PROTECCIÓN
SUELO NO URBANIZABLE DE ESPECIAL PROTECCIÓN	SNUEP	BIC
SUELO NO URBANIZABLE DEL HABITAD RURAL DISEMINADO	SNUHRD	BEN DE INTERÉS CULTURAL
		ENTORNO DE BIC
		NIVEL 1 / TIPO I
		NIVEL 2 / TIPO II
		NIVEL 3 / TIPO III
		<b>PLANES ESPECIALES</b>
		PLAN ESPECIAL DE MEJORA DEL MEDIO URBANO <b>PE-MU</b>
		PLAN ESPECIAL DE COMUNICACIONES <b>PE-C</b>
		PLAN ESPECIAL DE MEJORA DEL MEDIO RURAL <b>PE-MR</b>

### ORDENACIÓN PORMENORIZADA

CALIFICACIÓN DEL SUELO	GESTIÓN
<b>RESIDENCIAL</b>	<b>SISTEMAS LOCALES</b>
CASCO HISTÓRICO <b>CH</b>	SISTEMA LOCAL DE ÁREAS LIBRES <b>SLAL</b>
CASCO <b>C</b>	SISTEMA LOCAL DE EQUIPAMIENTO <b>SLEQ</b>
BLOQUE <b>BLQ</b>	SISTEMA LOCAL DE INFRAESTRUCTURA DE SERVICIOS <b>SLI</b>
UNIFAMILIAR AISLADA <b>UAS</b>	ACTUACIONES URBANIZADORAS <b>AU</b>
UNIFAMILIAR ADOSADA <b>UAD</b>	
UNIFAMILIAR PAREADA <b>UPD</b>	
PUEBLO MEDITERRANEO <b>PM</b>	
RESIDENCIAL (USO GLOBAL) <b>R</b>	AMBITO CON REMISION DE ORDENANZA A PLANEAMIENTO DE DESARROLLO APROBADO DE LA REGION DE AÑOS 1980 <b>RID (UEUR) N.º PLAN. 85.1980</b>
COMERCIAL/TERCIARIO <b>CO</b>	
INDUSTRIAL <b>I</b>	
I+D+I <b>I+D+I</b>	
HOTELERO <b>HT</b>	
<b>SUELOS DOTACIONALES</b>	<b>OTRAS DETERMINACIONES</b>
ÁREAS LIBRES PÚBLICAS <b>AL</b>	LÍNEA DE NO EDIFICACIÓN DE CARRETERA
EQUIPAMENTOS (SERVICIOS DE INTERÉS PÚBLICO Y SOCIAL) <b>SIPS</b>	LÍNEA DE NO EDIFICACIÓN DE FERROCARRIL
EQUIPAMENTOS DEPORTIVOS <b>E-D</b>	VIA PECUARIA
EQUIPAMENTOS EDUCATIVOS <b>E-E</b>	DOMINIO PÚBLICO HIDRÁULICO
ÁREAS LIBRES PRIVADAS <b>AL Priv</b>	TRAZADO CANAL DE RIEGO EN SUPERFICIE
EQUIPAMENTOS PRIVADOS <b>E Priv</b>	TRAZADO CANAL DE RIEGO SOTERRADO
	ÁREA DE RESERVA (Reserva de Terreno para Patrimonio Público de Suelo)



DENOMINACIÓN TOPONÍMICA	
CE - CERRALBA	PIZ - PIZARRA
VH - VEGA HIPOLITO	ZA - ZALEA

## AYUNTAMIENTO DEL MUNICIPIO DE PIZARRA



### PLAN GENERAL DE ORDENACIÓN URBANÍSTICA

DOCUMENTO ÚNICO ACUERDO C.P.O.T.U.DEL 30/03/2011	Plano n.º <b>O.E.P.</b>	Fecha. Junio.2011
PLANO DE ORDENACION ORDENACIÓN ESTRUCTURAL Y PORMENORIZADA RÉGIMEN JURÍDICO. CALIFICACIÓN Y GESTIÓN.	Hoja n.º <b>17</b>	Escala. 1:2.000
Arquitecto Director Sopde <b>Marta Vergara Lafuente.</b>	Arquitecto Conector Colaborador Sopde <b>Ana Quesada Arce.</b>	Promotor
	Arquitecto Colaborador Sopde <b>María Machuca Casares.</b>	EXCMO. AYTO. PIZARRA
Equipo Redactor <b>sopde.es</b> Sociedad de Planificación y Desarrollo, S.A.		